

Data is goud, data verzamelen is platinum

Creëer een win-win situatie voor jouw
voedingsmiddelenbedrijf met data-integratie

we commit. we deliver.

Data verzamelen is platinum

Creëer een win-win situatie voor jouw voedingsmiddelenbedrijf door middel van data-integratie tussen verschillende systemen en datasilo's.

Veel bedrijven binnen de voedingsmiddelenindustrie hebben te maken met één en dezelfde uitdaging. De data waarmee zij efficiëntie en transparantie kunnen realiseren, bevindt zich in verschillende losse systemen en **datasilo's**. Tegelijkertijd worden wet- en regelgeving strenger, terwijl consumenten meer **productinformatie** verlangen over duurzaamheid, herkomst van ingrediënten, kwaliteitskeurmerken en/of het product biologisch of vegetarisch is. Daarnaast vragen de branche en consumenten regelmatig om nieuwe producten en/of productinnovaties, wat zorgt voor een dynamische groei van data en gegevens. **Track & trace** is verplicht en in het geval dat de media of bepaalde organisaties met kritische vragen komen, moeten producenten met de beschikbare informatie de vragen over voedingsmiddelen kunnen beantwoorden en onderbouwen.

In deze whitepaper gaan we dieper in op de uitdagingen waar veel voedingsmiddelenbedrijven tegenaan lopen en hoe **het integreren van data** hen kan helpen de **efficiëntie te optimaliseren**.

Data is goud, data verzamelen is platinum

In veel gevallen is het voor producenten van voedingsmiddelen een enorme opgave om alle data te verzamelen. Een goed voorbeeld zien we bij het produceren van chocoladeproducten. Europese wetgeving, zoals de EU Deforestation Regulation, eist dat aantoonbaar moet zijn dat er geen ontbossing heeft plaatsgevonden daar waar de cacao vandaan komt. Die informatie kan alleen gedeeld worden als alle data uit de hele productieketen beschikbaar zou zijn.



Maar zo werkt het niet. In dit voorbeeld begint het bij Juan, een cacaoboer in Zuid-Amerika. Hij oogst de cacao bonen op zijn veld en brengt deze naar een coöperatie die bonen van alle cacao boeren uit de omgeving inzamelt. Een inkooporganisatie koopt een batch van die gezamenlijke bonen en zet deze op transport naar een bedrijf in Europa dat er chocoladepasta van gaat maken. Natuurlijk niet alleen van de bonen van Juan, ook van bonen uit andere batches. De chocoladepasta die hier uiteindelijk van gemaakt is, gaat naar de maker van de chocoladeproducten. De transparantie in de end-to-end keten waar de eisen steeds strenger worden is dus ver te zoeken.



Eigen verantwoordelijkheid

Natuurlijk kunnen de bedrijven die in dit voorbeeld de pasta en de chocoladeproducten maken, wel hun eigen verantwoordelijkheid nemen en inzicht geven in hoe duurzaam en kwalitatief zij te werk gaan. Maar ook hiervoor moeten zij data verzamelen. Data, die vaak ook weer uit verschillende systemen komt.

Wie in de voedingsmiddelenindustrie baat heeft bij het maken van prognoses waarbij onvoorspelbaarheid een grote factor is, zoals bijvoorbeeld producenten van aardappelen, groenten, fruit en granen, heeft ook data nodig die uit externe systemen komt.



Data-integratie is het antwoord

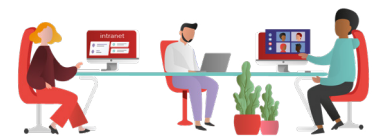
Al met al kijkt de voedingsmiddelenindustrie tegen nogal wat uitdagingen aan. Om data ongehinderd door de organisatie en de toeleveringsketen te kunnen laten bewegen is data-integratie noodzakelijk. Maar ook hierbij moet er rekening worden gehouden met uitdagingen. Tijdens de integratie moeten alle relevante data over productie, verwerking, opslag en distributie traceerbaar zijn en blijven en moet het bedrijf blijven voldoen aan alle wet- en regelgevingen. De data moet tijdens de integratie consistent en nauwkeurig blijven en een maximale uptime is cruciaal om verstoringen in de productie te voorkomen.



Geen standaardisatie

Voedselproducenten hebben in de dagelijkse gang van zaken te maken met een uitgebreid netwerk van leveranciers, distributeurs, andere producenten en retailers.

Met name retailers vragen om uitgebreide productinformatie zoals ingrediënten, specificaties, plaats van productie, verpakkingskenmerken en dergelijke, maar hebben geen 100% gestandaardiseerde aanleverseisen. Ook de horeca heeft weer zijn eigen aanleverseisen. Vanwege de verschillende distributiekanaalen naar de eindconsument, moet er een veelvoud van informatie gedeeld worden, zoals ingrediënten en allergenendeclaraties, voedingswaarden, verpakkingsstelling, productdimensies en afbeeldingen, uit een veelvoud van systemen en applicaties. Denk hierbij aan datapools zoals GS1 en Adam (retail), PSinFood (horeca), webshops, POS, marketing (zoals beeldbank), enzovoort. Allemaal systemen en applicaties met eigen specificaties over welke data en hoe deze moet worden aangeleverd. Dit maakt het integreren van data stromen en processen met deze partners extra complex en resulteert in een onderhoudsonvriendelijk beheersvraagstuk bij voedingsmiddelenbedrijven, wat een nauwkeurige planning en samenwerking vereist.





Zo bouw je een datagedreven organisatie

Weliswaar moet data-integratie dus heel nauwkeurig en grondig gepland plaatsvinden, maar de voordelen ervan wegen ruimschoots op tegen de uitdagingen.

Om te beginnen verbetert het integreren van data de traceerbaarheid van producten sterk. Hierdoor kan een producent snel en adequaat reageren in het geval van het terugroepen van producten, kwaliteitsproblemen of andere incidenten.

Bedrijven kunnen hun voorraadniveaus beter beheren en optimaliseren en zo verspilling en kosten voorkomen of verminderen. Zij kunnen hun operationele processen stroomlijnen en automatiseren. Met een verbeterde efficiëntie en productiviteit als resultaat.

Naast een verbeterde traceerbaarheid zorgt data-integratie er ook voor dat er beter kan worden voldaan aan de strenge regelgeving op het gebied van voedselveiligheid, productinformatie en etikettering. Hierdoor kan het risico op boetes en juridische problemen worden voorkomen of verminderd.

Door verbeterde inzichten in de productieprocessen en kwaliteitscontroles die data-integratie opleveren, kunnen bedrijven hun producten kwalitatiever maken en de klanttevredenheid naar een hoger niveau brengen. Real-time inzichten in alle operationele gegevens zorgen ervoor dat voedingsmiddelenbedrijven sneller en op de juiste informatie gebaseerde beslissingen kunnen nemen, niet alleen voor de korte, maar ook voor de lange termijn. Het realiseren van een dergelijke datastrategie en oplossing zorgt voor strategische voordelen in de toekomst.



SmartLink werkt als een reisstekker, waarmee we je bestaande systemen en applicaties aan elkaar koppelen. Zo is al je data beschikbaar voor je analyses en rapportages.



Slimme integratie met SmartLink

SmartLink van delaware is een integratieplatform in de cloud, dat ontwikkeld is op basis van **Azure-technologie**. Het is ontworpen als een **plug-and-play model** met de nadruk op autonome bouwstenen. SmartLink brengt op slimme wijze data uit alle gekoppelde systemen en applicaties samen. Zo heb je **real-time** altijd de meest complete en actuele informatie tot je beschikking. Data-integratie met het SmartLink platform betekent niet dat je als organisatie een golf van techniek over je heen krijgt. Wij vliegen het integratievraagstuk aan de proceskant. Niet alleen de technische IT-kant van het bedrijf wordt bij de integratie betrokken, ook de product- en proceseigenaren denken mee over hoe ze het willen hebben. Deze benadering vanuit de proceskant biedt ook het voordeel dat je zo nodig verbeterpunten binnen de organisatie of het IT-landschap kunt benoemen en daarop kunt acteren.

Win-win situatie

Als het gaat om het ontsluiten van data, ligt die taak meestal alleen bij de IT-afdeling. Maar met SmartLink gaat ook de business kant van je bedrijf ermee aan de slag. Dat levert een absolute win-win situatie op: de business heeft altijd toegang tot actuele beschikbare data en informatie, zonder altijd terug te hoeven vallen op de IT afdeling.

Het is natuurlijk allang geen geheim meer dat automatisering de productiviteit stimuleert en de concurrentiepositie van jouw organisatie verbetert. Toch is complexiteit op het gebied van integratie nog weleens de reden om niet te kiezen voor een optimale inzet ervan. SmartLink neemt deze uitdagingen weg en zorgt voor een hogere productiviteit.

Schaalbaar

SmartLink is ontwikkeld met Microsoft Azure en heeft daardoor een schaalbare architectuur. Bij piekmomenten schaal je direct op en je schaal af als de capaciteit niet meer nodig is.

SmartLink biedt absolute veiligheid door het gebruik van het Zero Trust-security model van Azure. Alle apparaten, gebruikers en applicaties die informatie opvragen worden geïdentificeerd en op basis van autorisatie wordt de informatie wel of niet gegeven. Azure ondersteunt dit proces en levert authenticatie- en autorisatiemodellen.

Snel inzicht met de Quickscan

Ben je benieuwd hoe jouw organisatie eenvoudig data kan ontsluiten en samenbrengen met SmartLink? Maak dan gebruik van onze Quickscan. Daarmee ontdek je hoe je de technische kant van de data-integratie op orde krijgt, hoe je de processen definieert en hoe je informatie krijgt op een manier die het beste past bij jouw organisatie.

[Quickscan aanvragen](#)

Over delaware

delaware is jouw partner voor digitale transformatie en slimme IT-oplossingen.

Wij ontwikkelen, innoveren en implementeren effectieve strategieën en oplossingen voor **change management** en **digitale transformatieprocessen**. Zo helpen we organisaties bij het bereiken van hun groei- en innovatiedoelstellingen, zodat zij de concurrentie een stap voor blijven.

Meer dan 20 jaar geleden ontwikkelden we onze eerste praktische oplossing voor een Belgische producent in de brood- en deegwarenindustrie, die nog steeds klant is. Inmiddels zijn we uitgegroeid tot een wereldwijde organisatie met een breed netwerk van klanten en partners in 19 landen, en toch hebben we nog steeds een focus op **Nederlandse MKB-bedrijven**. Benieuwd naar wat wij voor jouw organisatie kunnen betekenen? Neem dan gerust contact met ons op.

[Get in touch](#)

delaware

delaware.pro/nl-nl/solutions/smartlink